



专业牙科材料制造商

产品手册
PRODUCT CATALOG

吉林省登泰克牙科材料有限公司



企业简介

PROFILE

吉林省登泰克牙科材料有限公司是专业研发和生产优质口腔修复材料的高新技术企业。2005年注册成立以来，在各级政府部门和相关医疗机构与科研院所的支持帮助下，连续获得“吉林省科学技术奖”、“国家重点新产品奖”等荣誉、还获得了“专、精、特、新”及“科技小巨人”的企业称号。尤其在公司的科技创新研发中心正式运营后，正在快速成长为国内牙科新型修复材料研发与生产的综合性基地。

对标国际品质，通过自主创新，在开发生产的系列产品中，融入多项自主研发专利技术，使产品的品质与性能得到了保障。随着市场化的不断深入，“登泰克”在国内和国际牙科领域都产生了一定的影响，为公司未来的发展创造了提升的空间。我们将持续努力，完善“登泰克”的品牌建设，以此回馈曾经与我们长期合作的广大用户。

积淀铸就专业

www.sinodentex.com

目录

CONTENTS

树脂类材料及关联产品 01

- 1. 光固化树脂 01
- 2. 光固化树脂-通用型 02
- 3. 光固化树脂-牙釉质色 03-04
- 4. 光固化树脂-牙本质色 05
- 5. 纳米瓷化树脂(胶囊)套装 06
- 6. 光固化树脂(美白贴面) 07
- 7. 流动树脂 08
- 8. 流动树脂-遮色 09
- 9. 流动树脂(贴面美白基质) 10
- 10. 流动树脂-染色修饰 11
- 11. 缝隙封闭糊剂(氧隔离剂) 12
- 12. 牙科充填器械 13
- 13. 牙科橡胶抛光头 14

粘接类材料 15

- 1. 自酸蚀粘接剂(通用第八代) 15
- 2. 自酸蚀粘接剂(七代) 16
- 3. 牙科粘接剂(五代全酸蚀粘接剂) 17
- 4. 聚合物基双固化(桩核) 18-19
- 5. 牙科用磷酸酸蚀剂 20
- 6. 牙科用氢氟酸酸蚀剂 21
- 7. 牙科用瓷修复预处理剂 22

- 8. 牙科用金属及氧化锆处理剂 22
- 9. 贴面/嵌体粘接套装 23
- 10. 瓷修复套装 24

临时材料 25

- 1. 临时冠桥树脂 25
- 2. 暂时粘接用氧化锌水门汀(不含丁香酚) 25
- 3. 临时充填材料 26

正畸粘接剂 27

- 1. 正畸粘接剂(绿色、透明色) 27
- 2. 正畸粘接剂(蓝色) 28

根管治疗产品 29

- 1. 根管润滑剂 29-30

预防及护理产品 31

- 1. 窝沟封闭剂/窝沟封闭剂三色套装 31
- 2. 氟保护剂 32
- 3. 牙科脱敏剂 33
- 4. 义齿安固膏 34

技工产品 35

- 1. BioPAEK®牙科聚醚醚酮冠桥材料 35-38
- 2. 缝隙封闭剂(光亮剂) 39

树脂类及关联产品

光固化树脂

DX.Universal

牙科光固化树脂已广泛应用于现代牙科修复领域。为了适应临床的精细化需求,我们将光固化树脂细分为通用树脂、牙本质色树脂、牙釉质色(含切端色)树脂。以便于医生在临床工作中针对不同的牙齿修复部位,选择对应性能的树脂材料进行修复。



登泰克光固化树脂修复产品分布一览表			
通用型	牙本质色	牙釉质色	切端色
A1	DA1	EA1	透明色 (CL)
A2	DA2	EA2	琥珀色 (AM)
A3	DA3	EA3	蓝色 (TB)
A3.5	DA3.5		
A4	DA4	EB1	
B1	DB1	EB2	
B2	DB2		



纳米预分散技术

纳米填料团聚

微米填料

传统分散方法裂纹易延伸

纳米填料分散

微米填料

独有纳米预分散技术裂纹不易延伸

采用独有的纳米预分散技术,实现了纳米填料的均匀分布。

合理的粒径分布

填料平均粒径 (μm)

← 0.01 1 10 →

高

低

强度

抛光性能

牙釉质色 通用型 牙本质色

全新的填料表面处理技术

填料

无表面处理

填料

传统表面处理

填料

全新表面处理

在我们所有的光固化树脂产品中,均采用了上述各项技术与遥爪低聚物单体专利技术相结合,保障了产品的质量性能稳定而可靠。

光固化树脂-通用型

DX.Universal

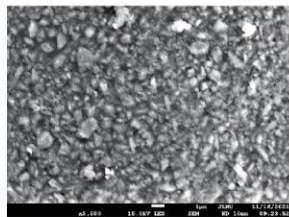
光固化树脂通用型是一种临床应用较广的, 通用于前牙/后牙、牙本质/牙釉质的复合材料; 其中无机填料的体积百分比为71%, 粒度分布为0.02-5 μ m。

【适用范围】

适用于I至V类窝洞的充填修复, 牙体缺损重塑, 嵌体、贴面及桩核制作。

【产品特性及临床优势】

- 独有的纳米预分散技术与全新填料表面处理技术相结合, 实现纳米填料的均匀分布;
- 黏度适中, 不粘器械, 极佳的塑形与操作手感;
- 通用性强, 兼顾牙本质、牙釉质的性能需要;
- 高X射线阻射性, 方便术后观察;
- 光固化后与VITA比色板颜色匹配。



放大2000倍电镜图

【包装规格】

- 规格: 4g/支;
- 颜色: A1、A2、A3、A3.5、A4、B1、B2;
- 包装: 1支/盒;
- 说明书: 1份。

修复效果对比



修复前



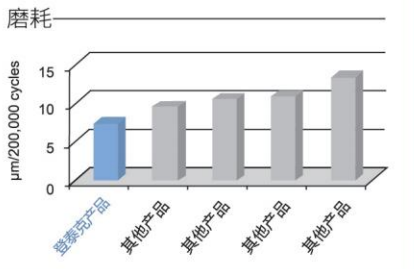
修复后



- 光固化树脂通用型 (A1、A2、A3、A3.5、B2, 各1支) : 4.0g/支 \times 5支;
- 37%牙科用磷酸酸蚀剂: 2.5ml/支 \times 1支;
- 牙科粘接剂: 5.0ml/瓶 \times 1瓶;

通用型树脂极佳的物理特性

技术参数	
光照时间(秒)	20
固化深度(毫米)	2.40
抗压强度(MPa)	367
挠曲强度(MPa)	135
磨耗(μ m/20万次)	5.20
体积收缩率(%)	2.00



光固化树脂-牙釉质色

DX.Anterior

【适用范围】

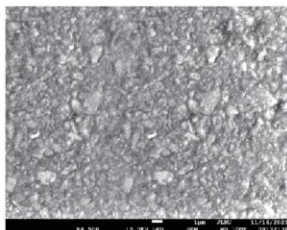
适用III、IV类洞型的充填修复和其他牙体的釉质层修复。

【产品特性及临床优势】

- 填料粒径小，抛光性能突出，细腻美观；
- 高X射线阻射性，方便术后观察；
- 与牙本质树脂及切端树脂搭配使用，可最大程度地还原牙体的天然视觉效果。

【包装规格】

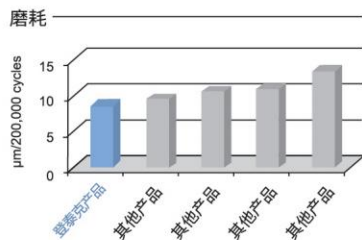
- 规格:4.0g/支；
- 颜色:EA1、EA2、EA3、EA3.5、EB1、EB2；
- 包装:1支/盒；
- 说明书:1份。



放大2000倍电镜图

釉质色树脂材料的物理特性

技术参数	
光照时间(秒)	20
固化深度(毫米)	2.40
抗压强度(MPa)	332
挠曲强度(MPa)	127
磨损(μm/20万次)	6.10
体积收缩率(%)	2.20



修复效果对比



前牙修复前



前牙修复后

- 牙釉质色树脂(EA1×1、EA2×2、EA3×1): 4.0g/支×4支；
- 牙釉质切端树脂:透明色-CL, 4.0g/×1支(琥珀色-AM, 蓝色-TB, 三色任意搭配)；
- 37%牙科用磷酸酸蚀剂:2.5ml/支×1支；
- 牙科粘接剂:5.0ml/瓶×1瓶；



光固化树脂-牙釉质色切端

DX.Anterior

【适用范围】

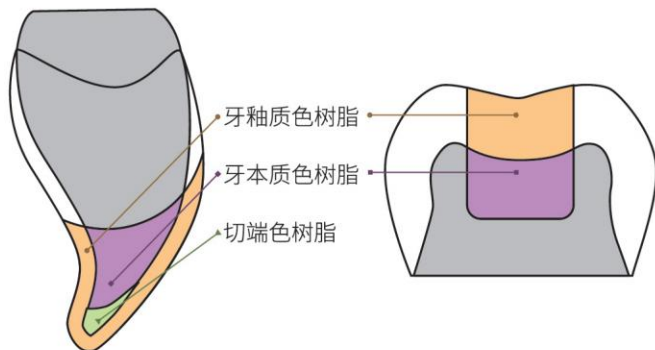
用于恢复切端釉质美学层次,应用于前牙的牙釉质切端修复。

【产品特性及临床优势】

- 透明色 (CL):适用于大部分成年人牙釉质切端区域;
- 琥珀色 (AM):适用于中老年的牙釉质切端区域;
- 蓝色 (TB):适用于青少年的牙釉质切端区域。

【包装规格】

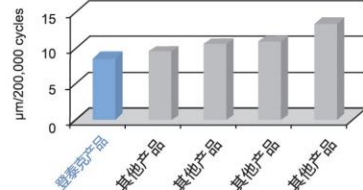
- 规格:4.0g/支;
- 颜色:透明色 (CL)、琥珀色 (AM)、蓝色 (TB);
- 包装:1支/盒;
- 说明书:1份。



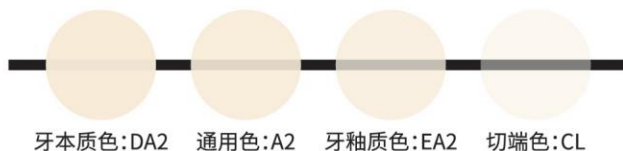
切端色树脂材料的物理特性

技术参数	
光照时间(秒)	20
固化深度(毫米)	2.40
抗压强度 (MPa)	332
挠曲强度 (MPa)	127
磨耗($\mu\text{m}/20\text{万次}$)	6.10
体积收缩率 (%)	2.20

磨耗



光固化树脂材料:厚度1mm透光性对比



光固化树脂-牙本质色

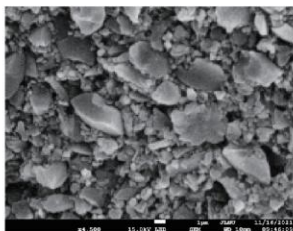
DX.Posterior

【适用范围】

适用于后牙各类窝洞的充填修复和其他牙体本质层的修复;后牙嵌体与牙体缺损的修复。

【产品特性及临床优势】

- 填料含量占82%，抗压强度与挠曲强度优于通用和釉质树脂；
- 遮光度好，可满足牙本质层的要求；
- 坚固耐磨，操作手感适中，不沾器械；
- 体积收缩率小，光照固化后不易因树脂收缩而产生微渗漏。



放大2000倍电镜图

【包装规格】

- 规格:4.0g/支;
- 颜色:DA1、DA2、DA3、DA3.5、DB1、DB2;
- 包装:1支/盒;
- 说明书:1份。

釉质与本质树脂物理性能对比:

	牙釉质色树脂	牙本质色树脂
填料尺寸	0.01-5um	0.04-10um
挠曲强度	127Mpa	145Mpa
收缩率	2.2%	1.8%
填料比	75%Wt	82%Wt
抛光性	优秀	一般
磨耗(μm/20万次)	6.10	3.80

修复效果对比:



后牙充填修复前



后牙充填修复后



- 牙本质色树脂 (DA1×1、DA2×2、DA3×2、DA3.5×1) :4.0g/支×6支;
- 自酸蚀一步粘接剂 (七代) :3.0ml/瓶×1瓶;

光固化树脂(胶囊)套装

DX.Ceramage Capsule Kit

光固化树脂产品采用硅酸盐与氧化硅参与无机填料的化学组成,经纳米瓷化处理,使产品强度、抛光性、耐磨性均有较大提升,一次充填固化深度可达5mm。

【适用范围】

通用于各类窝洞的充填和牙体缺损的修复,桩核制作,变色牙的贴面及复合树脂嵌体。

【产品特性及临床优势】

- 一次充填固化深度可达5mm,提升医师工作效率;
- 高耐磨、低收缩、耐着色、易抛光;
- 具有X射线阻射性,方便术后观察;
- 单人、单次使用,安全、卫生。



修复效果对比:



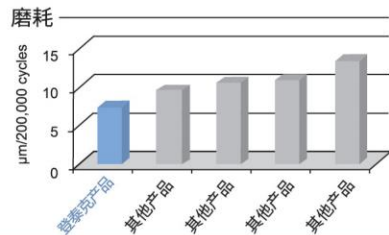
窝洞修复前



窝洞修复后

光固化纳米瓷化树脂极佳的物理特性

技术参数	
光照时间(秒)	20
固化深度(毫米)	5.00
抗压强度(MPa)	367
挠曲强度(MPa)	140
磨损率(μm/20万次)	4.40
体积收缩率(%)	2.00



【套装规格】

光固化纳米瓷化树脂(胶囊)大套装:

- 胶囊树脂:0.3g/粒x60粒(A1x5粒、A2x20粒、A3x20粒、A3.5x10粒、A4x5粒);
- 自酸蚀粘接剂:3.0ml/瓶x1瓶;
- 白色毛刷头:20个/袋x1袋;
- 紫色毛刷杆:1根;
- 说明书:2份。

光固化纳米瓷化树脂(胶囊)小套装:

- 胶囊树脂:0.3g/粒x10粒(A1x1粒、A2x3粒、A3x3粒、A3.5x2粒、A4x1粒);
- 说明书:1份。

此套装支持定制,用户可根据需求进行产品搭配组合

光固化树脂-美白贴面

DX.Dental light Cure Composite

美白贴面树脂系牙釉质树脂,起到美白牙齿的作用。实际临床应用中选用两种或三种不同遮色度的美白贴面树脂,完成牙齿的贴面修复,可呈现牙体自然细腻层次感,达到仿真美白的效果。

【适用范围】

本产品用于变色牙贴面及复合树脂嵌体。

【产品特性及临床优势】

- 三种色度分层充填,可重塑牙体层次感;
- 树脂软硬适中,易塑型;
- 仿真度高,效果自然细腻;
- 抛光效果及耐磨度俱佳。

【包装规格】

- 规格:4.0g/支;
- 颜色:EXW(超白),EW(乳白),BL(透明);
- 包装:1支/盒。



修复效果对比:



美白前



美白后

色度适用范围

- **EXW (超白)**
白度与遮色度最高,在牙底色较重时(重度氟斑牙,重度四环素牙),适用于贴面的底层;
 - **EW (乳白)**
白度、遮色度适中,适用于牙底色适中时使用;
 - **BL (透明)**
无遮色功能,固化后呈透明乳白色,适用于贴面的表层使用。
- 注:三种色度产品,推荐使用顺序:EXW—EW—BL;
或者 EXW-BL; 或者 EW-BL(建议至少2种搭配使用)。



透明度依次递增

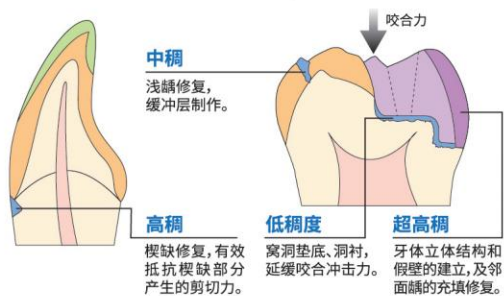
流动树脂

DX.Flow

在现代牙科临床实践中,流动型树脂的应用领域更加广泛;为了对应满足医生临床当中不同病例的需求,将流动树脂按流变性和黏度分为四种稠度。

【适用范围】

适用于III类、V类龋洞和小的IV类龋洞的充填修复,特别适用于牙体细小缺损的修复。



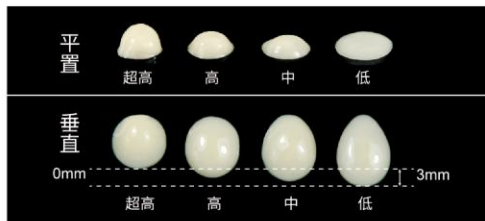
【产品特性及临床优势】

- 多种稠度, 对应不同病症;
- 独有遥爪低聚物单体专利技术, 使产品拥有优异的强度与弹性模量;
- 具有高X射线阻射性, 方便术后观察;
- 释放氟离子, 有效预防继发龋。

【包装规格】

- 稠度: 超高稠、高稠度、中稠度、低稠度;
- 规格: 2.0g/支×2支, 3.0g/支;
- 颜色: A1、A2、A3、A3.5、B1、B2;
- 包装: 1支/盒, 2支/盒;
- 针头: 5个/袋×1袋(1支装), 10个/袋×1袋(2支装);
- 说明书: 1份。

【不同稠度形态变化示意图】



相同测量条件下,同量树脂平面放置或垂直放置一分钟。

【典型应用范例】

低稠度:
流动性高,应用于洞衬及牙体细小破损修复;



中稠度:
流动性适中,多用于I、II、III类小洞型的充填及修复体的修复;



高稠度:
应用于III、V类洞型的直接充填;嵌体和贴面边缘裂隙及楔状缺损的修复;



超高稠度:
II类洞和邻面龋充填修复。



流动树脂-遮色

DX.Flow

登泰克流动遮色树脂OA2、OA3,是遮蔽金属或变色牙体的复合树脂材料。

【适用范围】

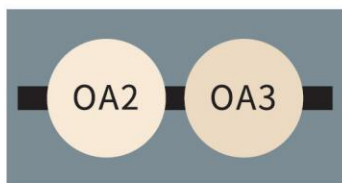
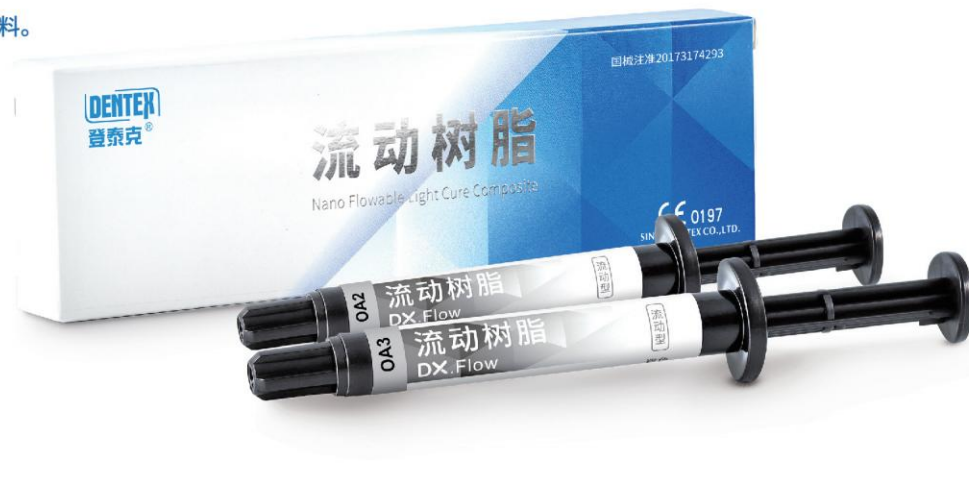
- 牙本质/牙釉质的底色遮蔽,更适用于遮蔽烤瓷冠裸露的金属面或变色牙、四环素牙的底色遮蔽。
- 固化时间:30-40秒,固化深度:一次固化不可超过0.3mm。

【产品特性及临床优势】

- 对应牙底色,可选择应用不同色号树脂;
- 产品细腻均匀,遮蔽效果明显;
- 触变型流动,适合其他填充修复材料不易到达处。

【包装规格】

- 规格:2.0g/支;
- 颜色:OA2、OA3;
- 包装:1支/盒;
- 针头:5个/袋×1袋;
- 说明书:1份。



0.2mm厚度下,光固化时间30-40秒,
即可完全遮盖底色

修复效果对比



修复前



修复后

流动树脂(贴面美白基质)

DX.Base Veneer Whitening Luting Cement

登泰克贴面美白基质树脂流动性适中,适用于美白贴面粘接、遮蔽着色牙体及贴面颜色的改善。

【适用范围】

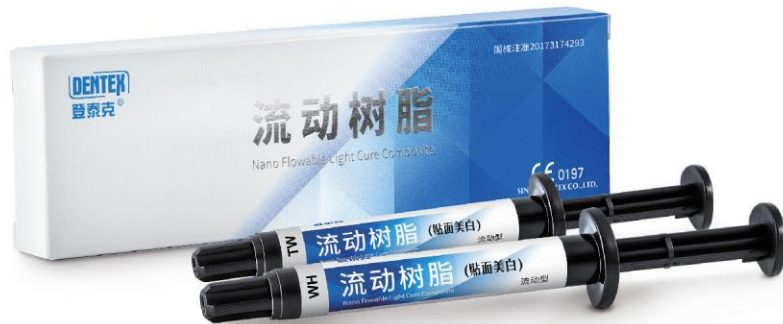
- 以美白为需求的贴面粘接;
- 陶瓷修复;
- 美白修复体破损的修复;
- 遮蔽变色、着色牙齿。

【产品特性及临床优势】

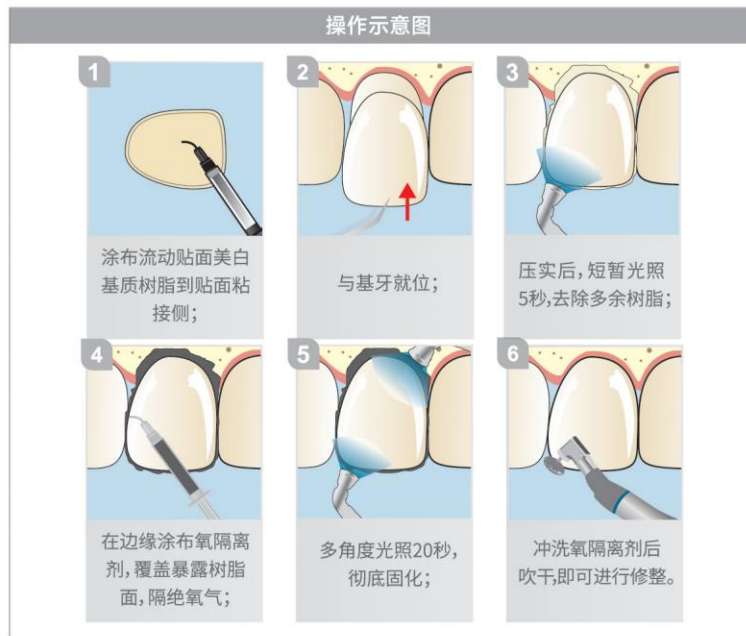
- 粘接美白贴面可达到更佳的美白效果;
- WH和TW的白度与遮蔽能力不同,可满足医生针对不同病例的选择使用;
- 色彩稳定性好,固化前后不变色;
- 物理性能优越、韧性好,具有一定的抗冲击能力;
- 聚合收缩小,不易造成微渗漏。

【包装规格】

- 规格:3g/支;
- 颜色:TW(透明白,遮蔽能力适中)、WH(纯白,遮蔽能力厚重)、BB透明、TB奶白色;
- 包装:1支/盒。



同厚度(0.3mm)在同环境下
WH的遮盖力高于TW



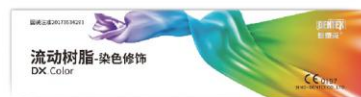
流动树脂-染色修饰 DX.Color

【产品特性及临床优势】

- 染色效果持久, 不易变色;
- 微小厚度即可达到染色效果;
- 流动性好, 可以使用毛刷及探针牵引到预定染色位置;
- 依据病例情况, 各种颜色可混合使用, 不会对材料性能产生影响。

【单支装包装规格】

- 规格: 1.5g/支;
- 颜色: WH (乳白), DY (土黄), TR (黑褐), YE (明黄), DR (暗红), CY (蓝色), BL (黑色), BB (透明);
- 包装: 1支/盒;
- 针头: 5个/袋 × 1袋;
- 说明书: 1份。



【八色套装包装规格】

- 规格: 1.5g/支;
- 包装: 8支/盒;
- 美学笔: 粗 × 1支, 细 × 1支;
- 针头: 14个/盒 × 2盒;
- 说明书: 1份。



典型应用范例:



模拟窝沟染色;



模拟裂纹, 对侧牙白斑效果, 荧光效果, 后牙牙着色;



模拟牙颈部染色, 釉质裂纹以及模拟染色组织;



模拟深染组织或与乳白搭配调整树脂的饱和度;



与其他颜色混合后, 模拟切缘通透感及模拟荧光效果;



模仿牙釉质, 搭配其他颜色使用, 调整深浅度。

缝隙封闭糊剂(氧隔离剂)

O-BLOCK

登泰克缝隙封闭糊剂(氧隔离剂),为无色透明的水溶性膏体;在树脂光固化之前涂敷于树脂表面,起到隔绝氧气的作用。

【适用范围】

- 应用于塑形后未光照固化的树脂表面;
- 贴面粘接时的边缘缝隙封闭。

【产品特性及临床优势】

- 树脂固化过程中的氧隔绝层,适用于各种树脂类修复材料;
- 防止固化过程中发生氧阻聚,提高材料表面硬度;
- 可有效防止贴面边缘变色。

【包装规格】

- 规格:2.5ml/支;
- 包装:1支/盒;
- 针头:5个/袋×1袋;
- 说明书:1份。



氧阻聚层:树脂及树脂水门汀在光固化时由于氧的阻聚作用,树脂的表层不能完全固化。

使用缝隙封闭糊剂(氧隔离剂)盖住树脂表面,有效隔离树脂与空气接触,保护树脂表面没有氧阻聚层产生,实现树脂的完全固化。



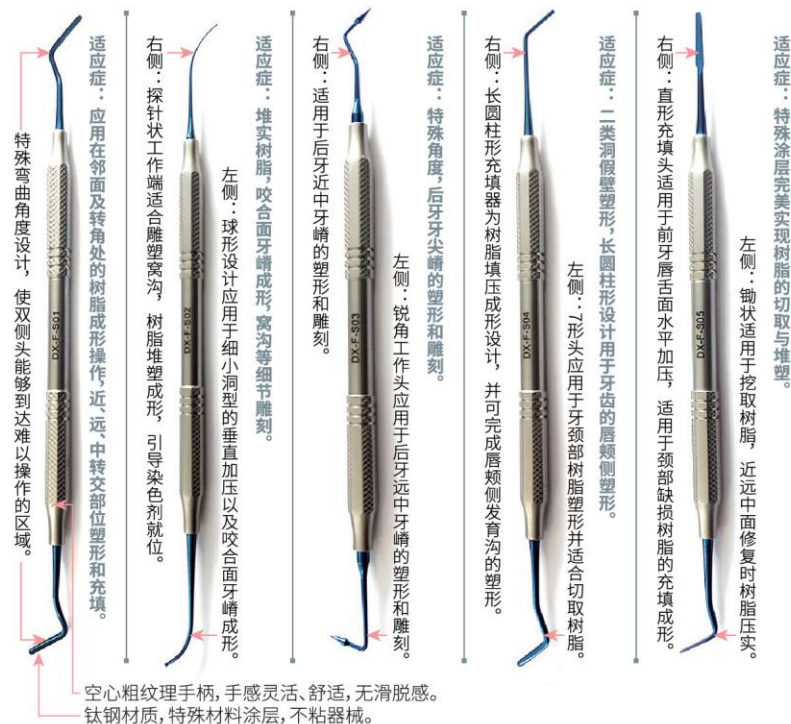
牙科充填器械

Dental Filling Instrument

登泰克牙科树脂充填修复器械套装, 专为临床树脂美学修复操作而设计, 钛钢材质, 特殊材料涂层, 不粘器械。采用空心粗纹理手柄, 手感灵活、舒适, 无滑脱感, 特殊角度设计, 有助于完美成形堆塑。

【包装规格】

- 型号: DX-F-S01、DX-F-S02、DX-F-S03、DX-F-S04、DX-F-S05;
- 包装: 5支/盒;
- 说明书: 1份。



牙科橡胶抛光头

Resin Filling Equipment Kit

本产品由双层交错抛光轮组成,操作简单、应用广。可抛光其他抛光轮无法达到的区域(如:咬合面的抛光)。可对复合树脂、玻璃离子等材料进行精细抛光,而不改变材料原有形状,进行打磨/抛光时,对材料没有损伤。

【适用范围】

树脂修复体的打磨抛光以及多余部分的去除,种植体的清扫,嵌体、牙冠等修复体口腔内、外的修形抛光。

【产品特性及临床优势】

- 适用于所有牙体表面的抛光处理,通用性极佳;
- 零切削,在保证抛光效果的基础上,能够保留树脂表面的造型形态;
- 无需抛光膏,高效快捷,提升效率;
- 独特的金刚砂颗粒混入技术,持久耐用;
- 临床、技工双选,同时适用树脂与瓷修复体的抛光。

【包装规格】

- 规格:一盒:蓝色(粗抛光)×2支、棕色(中度抛光)×2支、灰色(精细抛光)×2支;
- 型号:12mm, 14mm;
- 包装:6支/盒。



三步式抛光法,取代传统抛光砂轮、高效快捷。



蓝色(粗抛光)、棕色(中度抛光)、灰色(精细抛光),即由粗到细的顺序进行,粗抛→中抛→精抛,从而达到理想的抛光效果,一盒产品约可抛光60—100颗牙。

粘接类材料

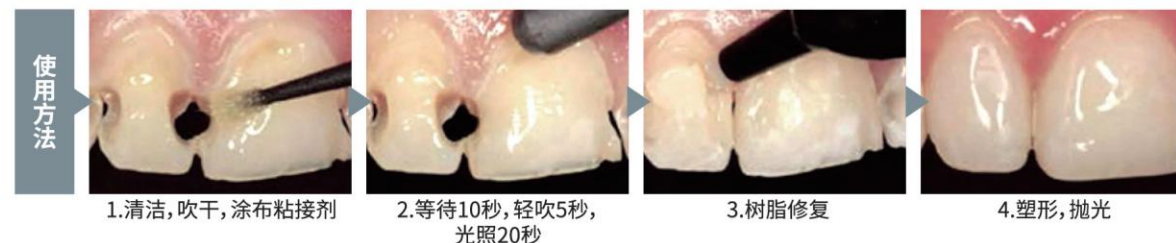
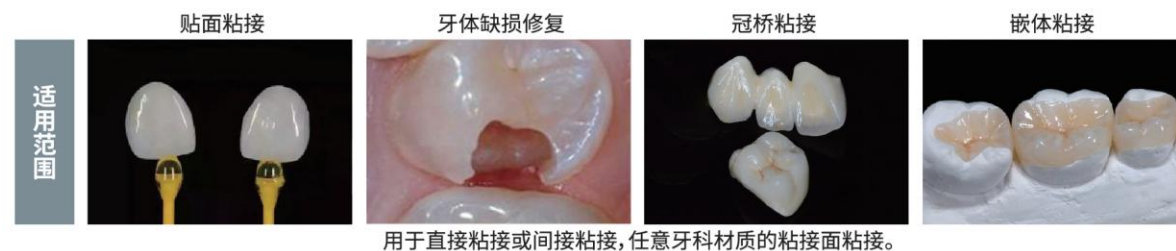
自酸蚀粘接剂(通用第八代)

DX.BOND Universal

自酸蚀粘接剂(通用)在登泰克自酸蚀粘接剂的基础上,添加预处理功能而具有更多用途的第八代通用粘接剂。在粘接玻璃陶瓷、氧化锆陶瓷、金属时无需预处理剂处理,具有可靠、持久的粘接强度。

【适用范围】

牙科直接修复(复合树脂、树脂改良型玻璃离子等)的粘接和间接修复的粘接,也可直接粘接根管桩等,粘接前无需任何处理剂。



【产品特性及临床优势】

- 全能型粘接剂,兼容玻璃陶瓷、氧化锆陶瓷、金属、树脂的多种材料;
- 不仅简化操作流程,而且降低术后敏感;
- 卓越的粘接强度与可靠的粘接持久性;
- 光固化、单组分的牙科粘接剂,固化后薄膜厚度低。

【包装规格】

- 规格:3.0ml/瓶,毛刷:10根/盒×1盒;
- 5.0ml/瓶,毛刷:20根/盒×1盒
- 说明书:1份。



自酸蚀粘接剂(七代)

DX.bond

登泰克自酸蚀粘接剂是第七代单瓶一步粘接剂,适用于牙釉质/牙本质的自酸蚀粘接。

【适用范围】

各类窝洞直接修复的粘接与瓷贴面、冠、嵌体等间接修复的粘接。

【产品特性及临床优势】

- 酸蚀/粘接一步完成,提升操作稳定性,节省操作时间;
- 独有专利技术,有消毒与杀菌作用;
- 含MDP单体并搭配湿粘接技术,更易于渗入牙本质小管,所形成的树脂突,不仅增加粘接强度,同时封闭牙本质小管,有效避免术后敏感。

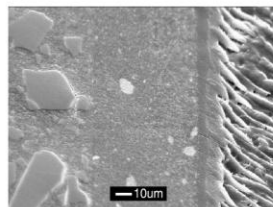
【包装规格】

·规格:3.0ml/瓶,5.0ml/瓶; ·包装:1瓶/盒; ·毛刷:20根/盒×1盒; ·说明书:1份。



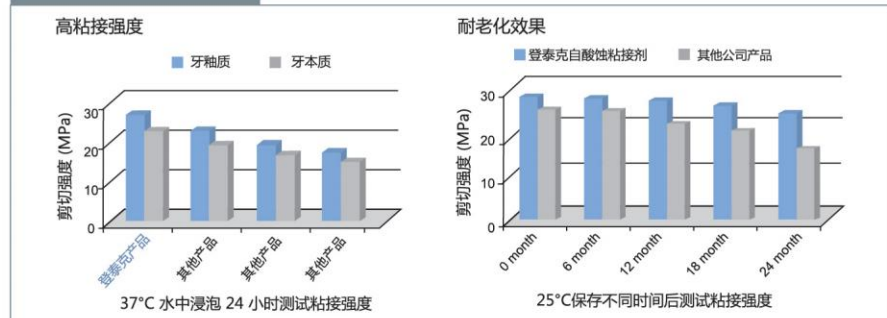
超强渗透性

粘接剂可以迅速渗入牙本质小管



牙本质粘接面扫描电镜照片

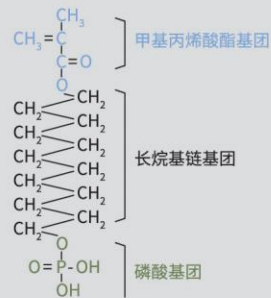
持久、稳定的粘接强度



长烷基链

磷酸单体

高粘接强度
稳定性高



甲基丙烯酸酯基团 甲基丙烯酸酯基团参与单体的自由基反应

长烷基链基团 长烷基链有效抑制水解反应的发生,从而提高材料长期稳定性

磷酸基团 磷酸基团可以与牙齿中的无机物形成牢固的化学键合,提供超强粘接

·含有长烷基链酸性单体,与牙体产生化学键力粘接和良好的防水密封性,粘接强度更好,效果更持久。

牙科粘接剂(五代全酸蚀粘接剂)

Dentex Bonding Adhesive

登泰克牙科粘接剂,是单组份的全酸蚀粘接剂,临床使用范围广泛,可用于各类直接、间接修复的粘接,更适用于牙釉质全酸蚀粘接。

【适用范围】

适用于各类窝洞、牙体缺损充填与修复的粘接,以及间接修复材料(硅酸盐类玻璃陶瓷、氧化物陶瓷、金属及合金、BioPAEK®牙科聚醚醚酮冠桥等材料)的粘接。

【产品特性及临床优势】

- 稳定性强,与树脂类产品都可兼容;
- 超强而且持久的粘接性能。

【包装规格】

- 规格:5.0ml/瓶;
- 包装:1瓶/盒;
- 说明书:1份。



使用方法:



1.窝洞制备并酸蚀完成后,涂抹牙科粘接剂(粘接剂不可一次涂抹过厚)



2.等待10秒,轻吹5秒,以去除溶剂



3.光照20秒后即可进行后续操作

聚合物基双固化树脂(桩核)

Dentex Dual Cure Composite

聚合物基双固化树脂(桩核),由A、B双组份组成;是一种既可光固化,亦可自固化的牙科复合树脂。

【适用范围】

- 纤维桩的粘固及桩核制作;
- 各类冠、桥、嵌体和高嵌体的粘接;
- 有特殊需要,较深龋洞的充填修复。

【产品特性及临床优势】

- 高抗压强度和挠曲强度;
- 双重固化,光固化20秒,自固化5分钟;
- 双固化树脂用于粘接时,需酸蚀牙体后配合登泰克牙科粘接剂使用。

【包装规格】

- 规格:A组份4.0g, B组份4.0g, 共8.0g/支;
- 颜色:A2、A3; ·包装:1支/盒;
- 混合头:5个/袋×1袋;
- 操作卡:1份;
- 说明书:1份。

树脂核制作操作图:



1.根管充填及预备



2.检查纤维桩并粘接

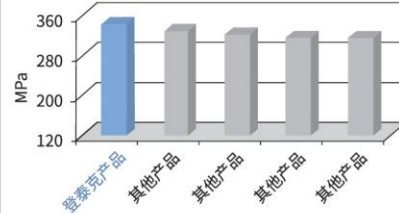


3.树脂核的堆塑并进行修整

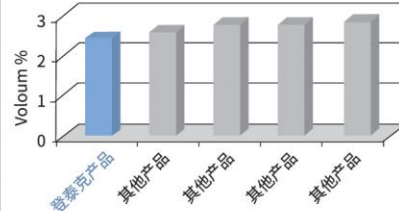


聚合物基双固化树脂(桩核) 极佳的物理性能

抗压强度

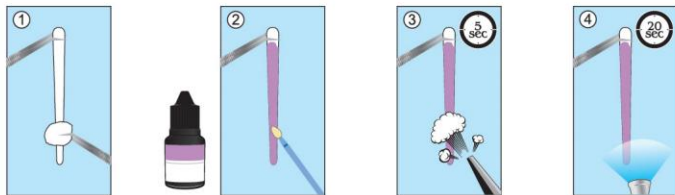


体积收缩

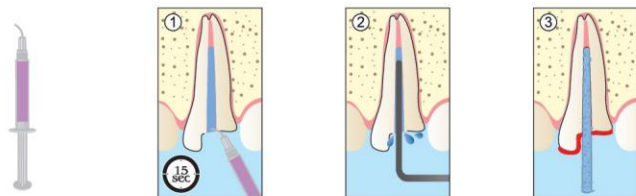


聚合物基双固化树脂 (桩核) 操作步骤

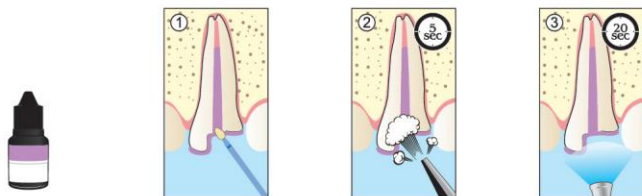
粘接纤维桩(纤维桩处理与牙体处理同步进行)



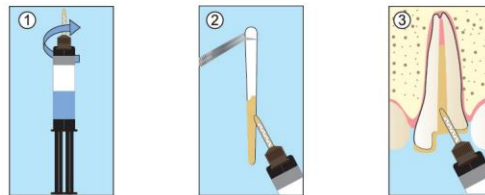
1. 先根据选择的纤维桩及其制造商推荐的方法对纤维桩做预处理;然后涂布登泰克牙科粘接剂,等待10秒,轻吹5秒,光照20秒。



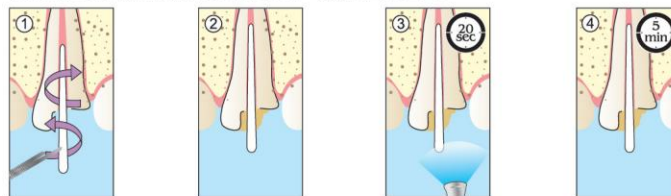
2. 使用磷酸蚀剂,酸蚀根管及冠部牙体15秒,冲洗并用吸潮纸尖吸干。



3. 涂布登泰克牙科粘接剂,并用吸潮纸尖吸取过多的粘接剂,等待10秒,轻吹5秒,光照20秒。

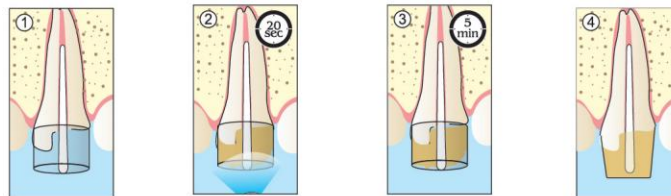


4. 旋转90度打开管头帽盖,安装新的混合头,将混合头旋转90度并锁定;舍弃混合头内最先挤出的2-3mm树脂。将登泰克聚合物基双固化树脂均匀涂抹于纤维桩和根管中,由根部向冠部注射,轻柔旋转就位,排除其中可能存在的空气。



5. 在根管口均匀光照20秒并等待5分钟后,根管深处登泰克双固化树脂完成化学固化,再进行树脂核的堆塑。

树脂核制作



1. 去除原有充填物及龋坏组织,磨除薄弱牙体组织,根据全冠预备体要求制备桩核。
2. 各点位均匀光照20秒后即可使用旋转器械修整外形;仅采用化学固化时,需等候5分钟后修整外形。

在操作和固化过程中,请保持工作区域不受水、血液、唾液和龈沟液的污染。

牙科用磷酸酸蚀剂

DX.Etch

登泰克牙科磷酸酸蚀剂,是凝胶状膏体;用于酸蚀牙体去除玷污层,粗糙牙面,增大粘接剂湿润效果与粘接面积,提升粘接强度。

【适用范围】

适用于全酸蚀粘接过程中牙釉质及牙本质层的酸蚀。

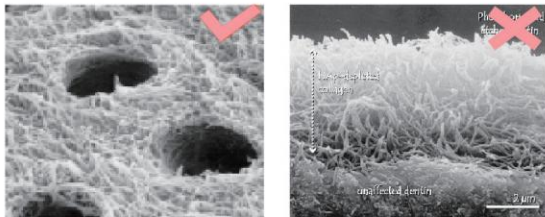
【产品特性及临床优势】

- 蓝色凝胶状,容易分辨;
- 触变性流动,黏附力强,不易流淌,易于操作;
- 连续挤出不断流、不成团;
- 易清除,不残留,清水冲洗即可。

【包装规格】

- 磷酸含量:37%,20%;
- 规格:2.5ml/支、5.0ml/支、50.0ml/支;
- 颜色:浅蓝色(37%),蓝色(20%);
- 包装:1支/袋;
- 针头:5个/袋×1袋;
- 说明书:1份。

建议牙本质湿粘接



被酸蚀后牙本质粘接面如果过于干燥,会导致胶原纤维网坍塌,粘接强度反而下降。



20%牙科用磷酸酸蚀剂,含有BAC(苯扎氯铵),能抑制MMP(金属蛋白酶)的活性,从而使牙齿中的胶原纤维被保护,防止粘接界面被破坏,确保粘接强度及耐久性,并抑制口腔病菌滋生。

牙科用氢氟酸蚀剂

DX.Etch HF

登泰克牙科氢氟酸蚀剂呈绿色凝胶状膏体，氢氟酸含量9.5%。可快速对硅酸盐类玻璃陶瓷形成蚀刻，使瓷表面粗糙，提高粘接剂与瓷的粘接强度。

【适用范围】

用于瓷冠、瓷贴面、瓷嵌体等的表面酸蚀，增加瓷表面粘接面积。

【产品特性及临床优势】

- 适宜的9.5%氢氟酸浓度；
- 绿色凝胶，易于辨识；
- 良好的产品稳定性；
- 易清除、不残留，清水冲洗即可。

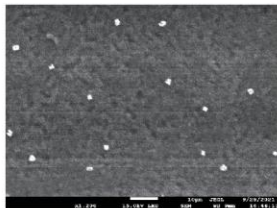
【包装规格】

- 规格:2.5ml/支；
- 包装:1支/盒；
- 针头:5个/袋×1袋；
- 说明书:1份。

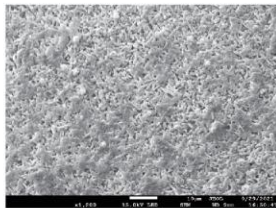
【注意事项】

非直接口内用品，使用氢氟酸时应穿戴耐酸保护手套，防护服和护目镜。如不慎接触皮肤，立即使用大量清水冲洗，严重者应立即就医。

铸瓷酸蚀对比效果图：



铸瓷酸蚀前



铸瓷酸蚀30秒后

氢氟酸蚀剂建议
酸蚀时间：

- 1、烤瓷60秒-90秒；
- 2、铸瓷20秒-30秒。



为保护环境，请搭配氢氟酸中和剂使用。

【包装规格】

规格:10.0g/瓶； 包装:1瓶/盒； 说明书:1份。

牙科用瓷修复预处理剂

DX.Ceram Link

登泰克牙科瓷修复预处理剂,是一种硅烷偶联剂,用于瓷修复体修复时瓷的表面处理,在瓷表面和粘接剂间起偶联作用,可有效提高粘接剂与硅酸盐类玻璃陶瓷的粘接强度。

【适用范围】

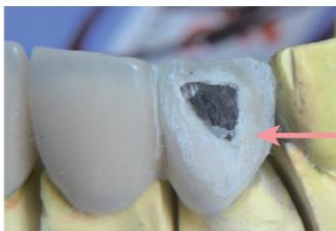
用于瓷修复时瓷表面的偶联处理。

【产品特性及临床优势】

- 显著提高与硅酸盐类玻璃陶瓷的粘接强度;
- 良好的产品稳定性。

【包装规格】

- 规格:5.0ml/瓶;
- 包装:1瓶/盒;
- 说明书:1份。



牙科用金属及氧化锆处理剂

DX.MZ Link

登泰克牙科金属及氧化锆处理剂,是用于粘接剂与金属、合金及氧化物陶瓷(氧化锆及氧化铝)之间的处理剂,可有效提高材料间的粘接强度。

【适用范围】

对金属、合金及氧化物陶瓷(氧化锆及氧化铝)粘接前的表面处理。

【产品特性及临床优势】

- 显著提高与金属、合金及氧化物陶瓷的粘接强度;
- 良好的产品稳定性。

【包装规格】

- 规格:5.0ml/瓶;
- 包装:1瓶/盒;
- 说明书:1份。



贴面/嵌体粘接套装

Veneer/In-lay/On-lay Luting Kit

专业针对临床中各类瓷贴面、嵌体而设计制作的套装产品,也可满足牙科粘接的各种需求。

【适用范围】

适用于各类瓷贴面、嵌体的试色与粘接;还可以实现硅酸盐类玻璃陶瓷、氧化物陶瓷(氧化锆、氧化铝)、金属及合金等材质的牢固粘接。

【产品特性及临床优势】

- 瓷贴面与嵌体的试色与粘接一体完成;
- 实现牙体上部的美学修复效果;
- 一套多用,配置齐全。

【套装规格】

- 试色糊剂:BB(透明)、A1、A2、A3、OA2,各1支,2.0g/支×5支;
- 流动基质树脂:BB(透明)、A1、A2、A3、OA2,各1支,2.0g/支×5支;
- 聚合物基双固化树脂:8g/支×1支(A组份4g,B组份4g,共计8g);
- 牙科用金属及氧化锆处理剂:3ml/瓶×1瓶;
- 牙科用瓷修复预处理剂:3ml/瓶×1瓶;
- 牙科用氢氟酸蚀剂:2.5ml/支×1支;
- 37%牙科用磷酸酸蚀剂:2.5ml/支×1支;
- 牙科粘接剂:5ml/瓶×1瓶;
- 缝隙封闭糊剂:2.5ml/支×1支;
- 白色毛刷头:20个/袋×1袋;
- 紫色毛刷杆:1支;
- 针头:混合头5个/袋×1袋,黑针头30个/袋×1袋,22g蓝针头10个/袋×1袋,20g蓝针头5个/袋×1袋;
- 遮光盒:1个;
- 说明书:1份;
- 操作卡:1份。



瓷修复套装

DEN LINK Porcelain Fracture Repair Kit

瓷修复套装是针对烤瓷牙、氧化锆牙崩瓷修复而设计的简易修理包,可实现硅酸盐类玻璃陶瓷、氧化物陶瓷(氧化锆、氧化铝)、金属及合金的牢固粘接。

【适用范围】

适用于各类烤瓷牙,氧化锆牙的崩瓷修复。

【产品特性及临床优势】

通过瓷修复预处理剂或金属/氧化锆预处理剂对修复体表面的处理,实现各种材料的高强度粘接。通过遮色型流动树脂遮蔽金属颜色,实现美学修复效果,简单易高效。

【套装规格】

- 牙科用瓷修复预处理剂:5.0ml/瓶×1瓶;
- 牙科用金属及氧化锆处理剂:5.0ml/瓶×1瓶;
- 牙科用氢氟酸蚀剂:2.5ml/支×1支;
- 流动树脂-遮色:OA2, 2.0g/支×1支;
- 流动树脂-高稠:A2, 2.0g/支×1支;
- 自酸蚀一步粘接剂(七代):3.0ml/瓶×1瓶;
- 毛刷:20根/盒×1盒;
- 针头:蓝色针头5个/盒×1盒,黑色针头10个/盒×1盒;
- 说明书:6份。



临时材料

临时冠桥树脂

DX.Temp Crown

登泰克临时冠桥树脂, 用于临时修复体制作的自固化材料。

【适用范围】

- 用于椅旁制作单个或多个单位临时修复体;
- 用于永久修复前制作临时用冠、桥;
- 嵌体和高嵌体

【产品特性及临床优势】

- 反应放热温和, 对牙髓无刺激;
- 高抗压强度与挠曲强度, 易于抛光, 边缘封闭性优良;
- 优异的生物相容性, 保护牙髓及牙龈健康;
- 粘度适当, 便于操作;
- 色泽稳定, 美观逼真;

【包装规格】

- 规格: 75g;
- 颜色: A1、A2、A3、W;
- 包装: 1支/盒; 混合头: 10个/盒。



修复效果对比:



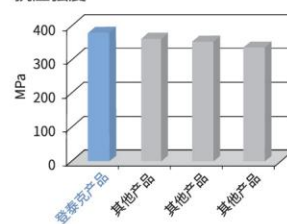
修复前



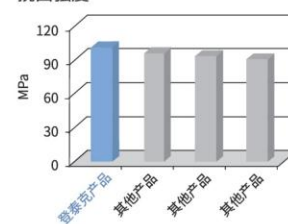
修复后

临时冠桥材料极佳的物理性能

抗压强度



挠曲强度



暂时粘接用氧化锌水门汀 (不含丁香酚)

DX.Temp Cement

登泰克暂时粘接用氧化锌水门汀, 不含丁香酚, 用于临时冠桥制作完成后的粘接, 对牙龈无刺激。

【适用范围】

用于牙科修复中临时冠、桥、嵌体、高嵌体的粘接。

【产品特性及临床优势】

- 不含丁香酚, 不影响树脂类材料的聚合;
- 具有良好的粘接强度和边缘封闭效果;
- 去除容易, 易于清理, 无残留。

光固化临时充填树脂

DX.Temp

光固化临时充填树脂封闭材料, 封闭性能优良, 应用时无需修整洞型, 光照固化后的临时充填体弹性高, 易于取出。

【适用范围】

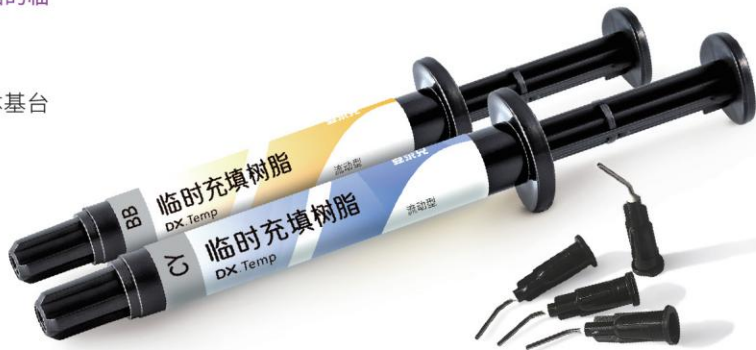
适用于临床各类窝洞的临时封闭、嵌体制备或根管治疗中窝洞的暂封、种植体基台螺丝孔的封闭等。

【产品特性及临床优势】

- 制备和清洁窝洞后, 直接注入并光照即可完成暂封;
- 易塑形, 易取出, 理想的黏稠度;
- 固化后弹性适中, 易整块取出;
- 两种颜色 (透明、蓝色) 按需选取, 方便选用。

【包装规格】

- 规格: 2.5g/支;
- 颜色: 透明、蓝色;
- 包装: 1支/盒, 3支/盒;
- 针头: 5个/袋×1袋 (1支装), 10个/袋×1袋 (3支装);
- 说明书: 1份。



临时充填材料操作流程:



1. 准备龋齿洞



2. 填充临时充填材料



3. 光照20秒即可固化



4. 使用适当工具去除

正畸粘接剂

正畸粘接剂(绿色、透明色)

Orthodontic Adhesive

登泰克正畸粘接剂分为糊剂与液剂二种组份,是新一代光固化型正畸粘接材料。

【适用范围】

- 正畸糊剂(透明色、绿色):适用于陶瓷、金属等材质的正畸托槽粘接及隐形正畸附件的粘接;
- 正畸液剂:适用于牙体与正畸糊剂的粘接。

【产品特性及临床优势】

- 黏稠度适中,托槽无移位;
- 绿色糊剂:双向变色,指示精准、易观察、易去除。

【规格】

- 规格:糊剂,4.0g/支;
液剂,3.0ml/瓶,6.0ml/瓶;
- 颜色:绿色、透明色。



【套装规格】

绿色、透明色正畸粘接剂(大套)

- 正畸粘接剂糊剂:4.0g/支×3支;
- 正畸粘接剂液剂:6.0ml/瓶×1瓶;
- 37%磷酸酸蚀剂:5.0ml/支×1支;
- 毛刷:20根/盒×1盒;
- 针头:5个/袋×1袋;
- 说明书:2份。

绿色、透明色正畸粘接剂(小套)

- 正畸粘接剂糊剂:4.0g/支×1支;
- 正畸粘接剂液剂:3.0ml/瓶×1瓶;
- 37%磷酸酸蚀剂:2.5ml/支×1支;
- 毛刷:20根/盒×1盒;
- 针头:5个/袋×1袋;
- 说明书:2份。



正畸糊剂(绿色):在口腔环境下,32℃以上时呈透明状,水冲洗降温至32℃以下时呈墨绿色,颜色的变化便于观察与清除。

正畸粘接剂(蓝色)

Orthodontic Adhesive

登泰克正畸粘接剂(蓝色)糊剂是光固化型抬高咬合的正畸材料。

【适用范围】

· 正畸糊剂(蓝色):适用于打开咬合及粘接带环,呈蓝色膏状,去除时易区分;

【产品特性及临床优势】

· 黏稠度适中,托槽无移位;
· 蓝色糊剂:打开咬合使用时,无需搭配正畸粘接剂液剂。

【规格】

· 规格:糊剂,4.0g/支;
· 颜色:蓝色。

【套装规格】

蓝色正畸粘接剂

· 正畸粘接剂糊剂:4.0g/支×1支;
· 37%磷酸酸蚀剂:2.5ml/支×1支;
· 针头:5个/袋×1袋;
· 说明书:2份。



打开咬合



托槽带环



- 软化根管
- 保护器械
- 水溶凝胶
- 利于清洗



根管治疗产品 \

根管润滑剂

EDTA ROOT CANAL GEL

登泰克根管润滑剂(EDTA)由乙二胺四乙酸钠、聚乙二醇组成,PH值中性。可快速软化根管壁,易于清除碎屑,方便根管预备。

【适用范围】

根管预备过程中的润滑,辅助器械扩大根管。

【产品特性及临床优势】

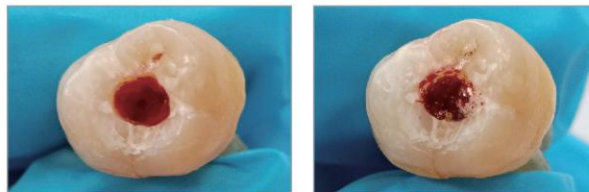
- 润滑性佳、黏度适中,脱矿能力强,适合复杂、弯曲、钙化的根管处理;
- 具有杀菌及微发泡功能,有利于根管内沉积碎屑的清除;
- PH值中性,刺激小。

【包装规格】

- 规格:3g/支;
- 包装:1支/盒(精品装);
2支/盒(经济装);
- 针头:白色针头2个,蓝色针头3个(精品装);
白色针头4个,蓝色针头6个(经济装);
- 说明书:1份。



【发泡前后对比图】



发泡前

发泡后

超强扩散
渗透性能

高效疏通
钙化根管

扩管容易
缩短预备时间

PH值中性
刺激小

预防及护理产品

窝沟封闭剂

DX.Seal

登泰克窝沟封闭剂是一种光固化树脂,经酸蚀后可自粘接,含有氟离子释放功能的光固化点隙窝沟封闭剂,用于牙釉质的窝沟封闭以预防龋齿。

【适用范围】

用于牙齿表面窝沟和点隙的封闭,预防龋齿发生。

常规窝沟封闭操作流程:



- 1.常规清理牙面,使用磷酸酸蚀剂酸蚀30秒,然后冲洗吹干
- 2.施用窝沟封闭剂
- 3.流平后光照20秒
- 4.打磨修整

【产品特性及临床优势】

- 氟离子释放,抑制口腔致龋菌,提高牙齿抗龋能力;
- 含有无机填料,较以往无填料的封闭剂,耐磨性更高、收缩率更低;
- 边缘封闭性优良,不易产生微渗漏;
- 多种颜色可供医生及儿童选择使用。

【包装规格】

- 规格:2.5g/支;
- 颜色:白、蓝、粉;
- 包装:1支/盒;
- 针头:10个/盒×1盒;
- 说明书:1份。



窝沟封闭剂三色套装

DX.Seal Kit

【套装规格】

- 窝沟封闭剂:2.5g/支×3支(白、蓝、粉,三色任意搭配);
- 牙科用37%磷酸酸蚀液(窝沟封闭专用):10ml/瓶×1瓶;
- 针头:14个/袋×1袋; ·紫色毛刷杆:1支;
- 白色毛刷头:20个/袋×1袋; ·说明书:2份。



使用37%牙科用磷酸酸蚀液(窝沟封闭专用),针对细微窝沟点隙酸蚀更彻底。

氟保护剂 Fluor Protector

登泰克氟保护剂含有磷酸三钙(TCP)及氟化钠,是预防龋齿用的保护性涂漆。

【适用范围】

牙面涂氟增加牙釉质的抗酸能力,预防龋齿。

【产品特性及临床优势】

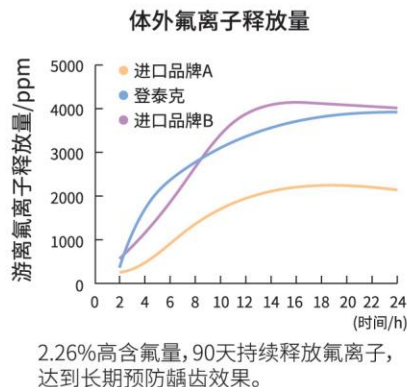
- 流动性好,可渗透覆盖到牙齿的细微角落,成膜速度快,且易于吸附牙面;
- 氟保护剂经唾液激活后,可持续释放氟离子,抑制致龋菌代谢;
- 适合各年龄段人群的龋病预防;
- 多种口味可供选择。

【注意事项】

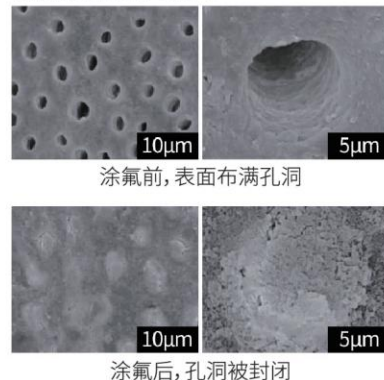
- 患者在使用本产品治疗后两小时内仅吃流食,4-6小时内避免刷牙;含酒精的饮料、漱口水能加速本品的溶解,也应避免使用。
- 禁忌:使用此氟保护剂后24小时内,应避免使用其他氟化物制剂如氟化物凝胶;在治疗后48-72小时内应中断日常服用的氟化物药片。

【包装规格】

- 规格:0.4ml/袋;
- 包装:50袋/盒;
- 口味:薄荷、草莓、哈密瓜。



涂氟前、后扫描电镜图:



氟保护剂使用频次参考:

风险人群	起始年龄	涂氟频次
一般人群(低风险人群)	原则从乳牙萌出后即可开始	每6个月一次
易患龋人群(高风险人群)	实际可根据婴幼儿的配合度	每3个月一次

根据美国儿科学会(AAP)2014年8月25日在《儿科学》(Pediatrics)上发布的氟化物使用指南

涂氟操作流程



牙科脱敏剂

Dental Desensitizer

登泰克牙科脱敏剂具备双重脱敏功能,在脱敏剂渗入牙本质小管后,既可快速缓解并抑制牙髓神经刺激,亦可形成晶体堵塞牙本质小管,起到迅速、长效的双重脱敏作用。

【适用范围】

缓解因牙本质暴露而引起的牙齿过敏症状。

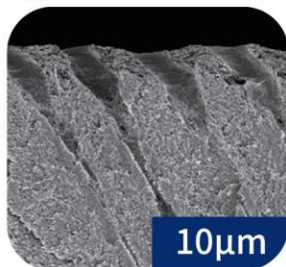
【产品特性及临床优势】

- 迅速抑制牙髓神经刺激反应-见效快;
- 通过草酸钾与牙本质小管内的钙离子整合,形成草酸钙结晶,从而长效堵塞牙本质小管(结晶体在生理条件下不会被降解);
- 温和不刺激,无牙齿变色;
- 不影响后续治疗充填材料的结构性和封闭效果。

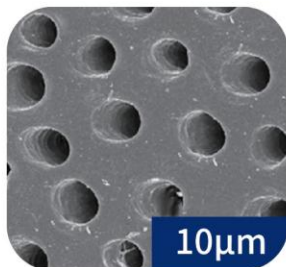
【包装规格】

- 规格:3ml/瓶,5ml/瓶;
- 包装:1瓶/盒;
- 毛刷:10根/袋×1袋;
- 说明书:1份。

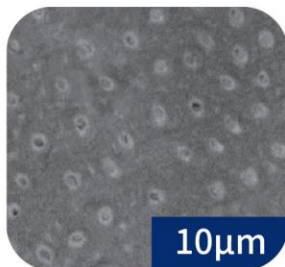
【牙本质小管脱敏前后对比图】



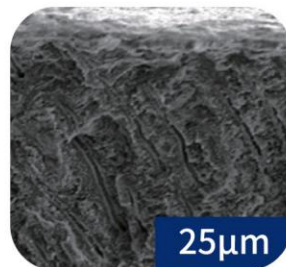
治疗前牙本质小管剖面放大图



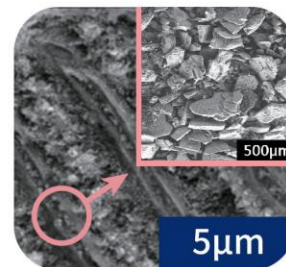
治疗前牙本质小管表面放大图



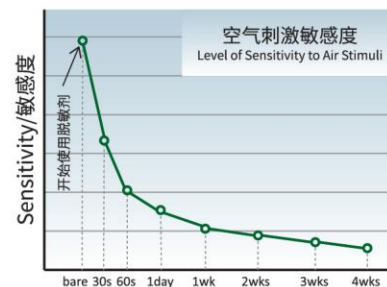
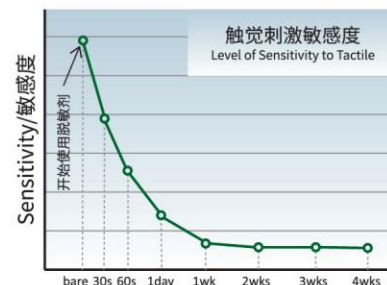
治疗后牙齿表面



治疗后牙齿横截面



治疗后牙本质小管结晶



义齿安固膏

Denture Adhesive Cream

登泰克义齿安固膏主要由羧甲基纤维素钠、乙烯基甲醚与马来酸酐线性共聚物(PVM-MA共聚物盐)等材料复合而成。

【适用范围】

- 适用于可摘义齿的暂时性固位。
- 推荐使用方法:每日佩戴前涂抹一次。

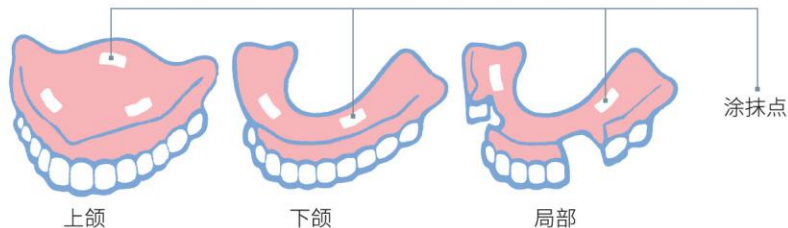
【产品特性及临床优势】

- 采用高品质原料,不刺激口腔黏膜,无致敏性;
- 稳固义齿,持久牢固无松动,提升咀嚼功能;
- 防止细菌滋生,降低牙周病、溃疡、口腔黏膜病的发病几率。

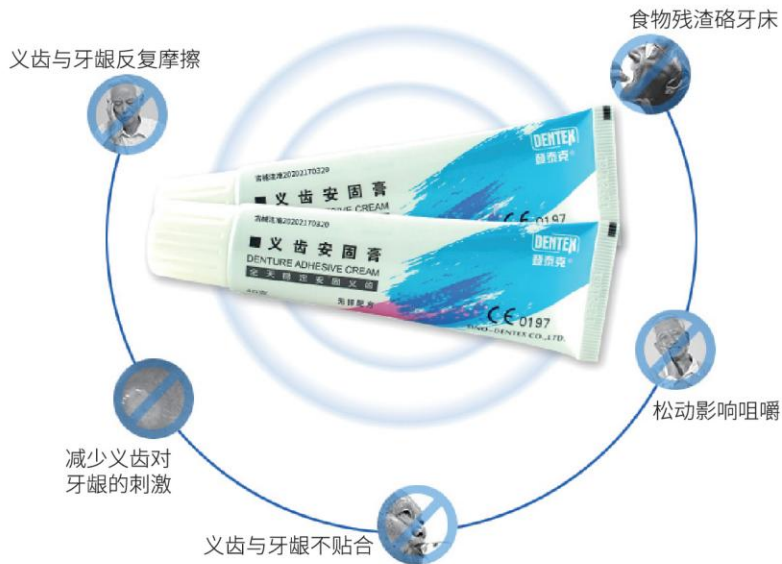
【包装规格】

- 规格:40g/管,60g/管;
- 包装:1管/盒;
- 说明书:1份。

涂抹位置示意图:



解决义齿佩戴烦恼! 稳固、舒适、好咀嚼!



【使用方法】

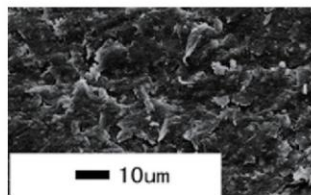
- 1.将义齿清洗干净,去除多余水分;
- 2.如图所示,将适量的安固膏分段挤在义齿座上,避开义齿边缘;
- 3.涂抹之后,应及时封闭包装管。将义齿放入口腔中,咬合2-3次,以使本品充分延展开,充填义齿与牙龈中的间隙,以使义齿很好固位,稍后即可正常进食;
- 4.本品使用结束后,用清水和软牙刷清理口腔和义齿上残留的安固膏。

技工产品

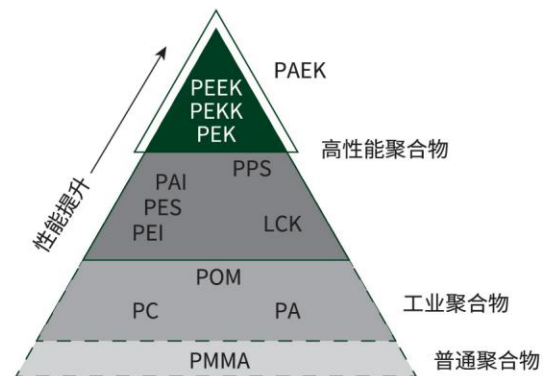
BIOPAEK®牙科聚醚醚酮冠桥材料 BioPAEK®CAD/CAM Milling Blank

登泰克BioPAEK®牙科聚醚醚酮冠桥材料, 于2020年1月获得国家药品监督管理局颁发的全国首例“牙科聚醚醚酮材料”注册证, 是通过CAD/CAM加工的牙科聚醚醚酮产品。

BioPAEK®材料性能稳定, 具有优良的生物相容性, 弹性模量接近人体颌骨, 制成的义齿轻便、柔韧, 而且抗菌斑; 是全新的与人牙匹配型仿生义齿材料, 其密度和弹性模量与人体自然牙齿高度匹配。



放大2000倍的电镜图
可见BioPAEK®表面质地均匀细腻



BioPAEK®和其他材料性能对比表:

材料	BioPAEK®	纯PEEK	PMMA	钛	氧化锆
密度	1.4g/cm ³	1.3g/cm ³	1.18g/cm ³	4.5g/cm ³	6.5g/cm ³
维氏硬度	30HV	20HV	18HV	300-400HV	1,200HV
抗弯强度	190-210MPa	165-170MPa	95-105MPa	—	800-1,400MPa
弹性模量	4,200-4,800MPa (人体颌骨2,000-12,000MPa)	3,600MPa	3,100MPa	115,000MPa 太硬	205,000MPa 太硬
吸水值	<6.5μg/mm ³	5μg/mm ³	19μg/mm ³	—	—
粘接强度	>38MPa	22MPa	—	>20MPa	>18MPa
表面抛光性	>0.02μm 很好	差	>0.05μm 好	差	好
导热系数	低	低	低	高	低

BioPAEK®牙科仿生新材料出色优势

·化学性质稳定，安全可靠

BioPAEK®的化学性质稳定，除浓硫酸外不与其他成分发生反应，因此BioPAEK®的安全性与可靠性值得信赖。通过全系列的生物检测，尤其是细胞毒性为0级，证明了BioPAEK®具备十分优良的生物相容性。

·力学性能，弹性与刚性美妙结合

传统的金属与氧化锆材料“刚性强”，缓冲能力差。这些材料制作的冠、桥架等，在口腔内应用时，由咬合所产生的应力得不到缓冲，长期作用于种植体与骨上，会造成一定的负面影响。BioPAEK®的弹性模量相当于人体的颌骨，由其制作的修复体能够起到一部分“减震”的作用，特别适合种植体的上部修复。

·密度与抗弯强度出色

BioPAEK®的密度与人牙的密度相近似，比金属或二氧化锆小3~4倍，佩戴舒适轻盈，不会产生异物感。在修复体的制备和口腔使用过程中，由于BioPAEK®的模量低，抗弯折能力强，可以更有效地减少发生断裂的概率。

·加工方便并容错

BioPAEK®系列产品，是我国目前唯一具有注册证书并可以通过CAD/CAM加工的聚醚醚酮牙科产品。BioPAEK®能够承受较大的形变量，在产品加工过程和临床使用中，均可进行轻微的调整，为容错补救提供了机会。

其他属性

·抗菌斑

吸水率低，填料分布均匀可减少牙菌斑聚集。

·佩戴舒适

产品质地轻盈，比刚性材料更令人接受。

·非金属

无离子析出，不影响CT等检测。

·易加工

一次性CAD/CAM切削制成所需零件。

·益于牙龈

动物实验表明，与钛基基台相比，牙龈边缘出血量明显减少。

·容错

可承受较大形变量，加工过程中不易折裂，医生在临床中容易调节，具有较高容错率。

【适用范围】活动修复：支架、基托等

BioPAEK®与传统牙科材料性能对比	
登泰克BioPAEK®	金属材料
具有良好的生物相容性，无任何金属，不会造成金属过敏。	易出现金属过敏反应。
具有X线透射性，CT影像检查时不产生伪影。	具有X线阻射性，CT影像检查时会产生伪影。
具有非常好的韧性，不易断裂。	材质硬、刚性高，铸造卡环容易断裂。
美观性高，质轻、舒适性佳。	美观性差，质重、舒适度差。



支架



支架



支架



支架



联合基托



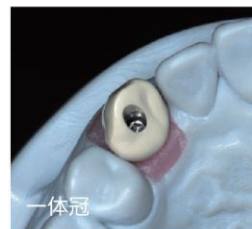
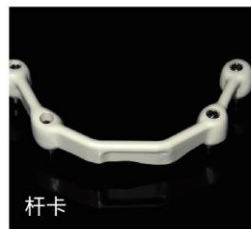
联合基托

BioPAEK®优势

健康、美观、舒适、具有良好的抗老化性能，唯一非金属永久修复解决方案。

种植修复:个性化基台、杆卡、马龙桥、桥架、种植上部修复等

BioPAEK®与传统牙科材料性能对比	
登泰克BioPAEK®	金属及锆类材料
具有良好的生物性能, 韧性好, 能够减缓冲击力。	刚性强、材质硬, 殆力冲击大。
质地轻盈, 异物感小、舒适性好。	质重, 异物感强、舒适性差。



BioPAEK®优势 质轻, 能够分散殆力, 增加种植体寿命。

儿童乳牙修复:嵌体、冠、间隙保持器、个性化矫治器等

BioPAEK®与传统牙科材料性能对比	
登泰克BioPAEK®	金属及锆类材料
美观性佳, 具有良好的生物相容性, 不产生过敏反应。	金属材料美观性较差, 易过敏、易导致牙龈发黑。
具有良好的边缘密合性。	锆类材料易发生崩边, 边缘密合性不佳。
具有接近天然牙的强度, 对天然牙无磨损, 保护天然牙。	金属及锆类材料硬度太高, 易造成天然牙磨损。



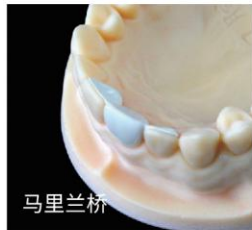
BioPAEK®优势 舒适、美观, 保护天然牙健康安全。

固定修复:嵌体、高嵌体、内冠、内冠桥、全冠、全冠桥、马里兰桥、粘结桥等 / 固定-活动修复:精密附着体、套筒冠等

登泰克BioPAEK®材料优点	
极佳的生物相容性,无金属色彩,防过敏、抗菌斑。	对余留对颌牙齿零磨损、质地轻盈,让佩戴患者感觉轻松自然。
具有非常优异的弹性模量,可有效缓冲、分担咬合冲击力。	易于操作,具有极好的可打磨、可抛光性。
具有优良的耐磨性、耐断裂性、抗老化性。	可采用所有常规消毒方法,便于清洁。
具有极高的机械性能,可保持固有强度。	韧性好、抗折强度高,完全可以满足临床应用要求。



马里兰桥



马里兰桥



精密附着体



BioPAEK内冠桥
+聚合瓷塑形



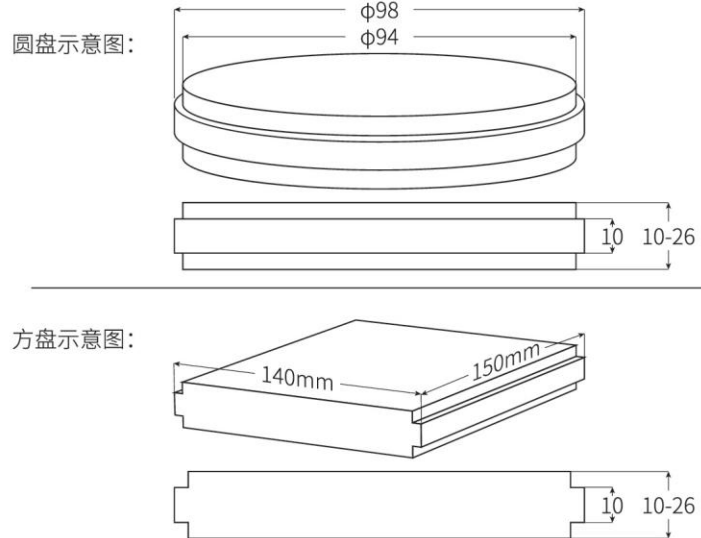
BioPAEK内冠
+聚合瓷塑形



BioPAEK内冠、桥
+聚合瓷塑形

【包装规格】

包装	外径98系列	方盘系列	颜色	说明书
1块/盒	φ98×10mm	140×150×10mm	Y(牙黄色) P(牙龈色) W(瓷白色) 三种颜色 可供用户 选择	1份/盒
	φ98×12mm	140×150×12mm		
	φ98×14mm	140×150×14mm		
	φ98×16mm	140×150×16mm		
	φ98×18mm	140×150×18mm		
	φ98×20mm	140×150×20mm		
	φ98×22mm	140×150×22mm		
	φ98×24mm	140×150×24mm		
	φ98×26mm	140×150×26mm		



縫隙封闭剂(光亮剂)

DENCOVER/Light Cure Liquid Polish

登泰克縫隙封闭剂(光亮剂),光照固化后可在树脂表面形成一层光滑、釉亮的树脂膜,可减少树脂修复体表面着色的发生。

【适用范围】

直接、间接、临时修复体的树脂表面处理,以及正畸托槽粘接后的牙釉质表面处理。

【产品特性及临床优势】

- 增加树脂面亮度,提高修复效果;
- 减少修复体表面着色的发生;
- 可用于口内的直接修复与口外的间接修复。

【包装规格】

规格:3.0ml/瓶;

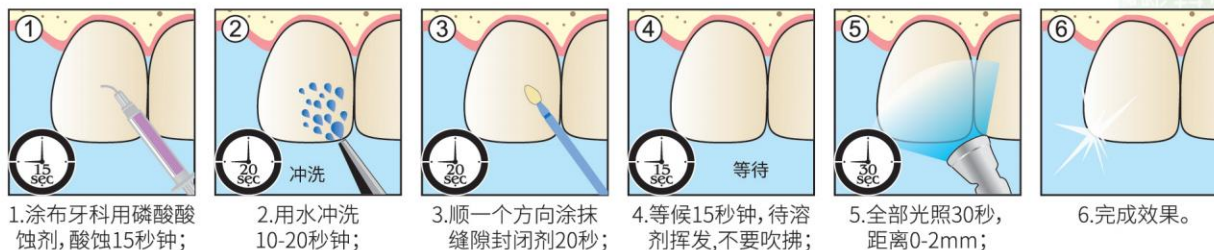
包装:1瓶/盒;

毛刷:20根/盒×1盒;

说明书:1份。



刚充填完成树脂表面封闭的操作流程:



产品操作视频集锦

树脂类材料及关联产品



光固化树脂-通用型



光固化树脂-通用套装



光固化树脂-釉质色



光固化树脂-釉质色美学套装



光固化树脂-本质色



光固化树脂-本质色坚固套装



光固化纳米瓷化树脂(胶囊)套装



流动树脂-超高、高、中、低稠度



流动树脂-遮色



流动树脂-染色修饰



缝隙封闭糊剂(氧隔离剂)



牙科充填器械



牙科橡胶抛光头

粘接类材料



自酸蚀粘接剂(八代)



自酸蚀粘接剂(七代)



牙科粘接剂(五代)



聚合物基双固化树脂(桩核)



牙科用磷酸蚀剂37%



牙科用磷酸蚀剂20%



牙科用氢氟酸蚀剂



牙科用氢氟酸中和剂



牙科用瓷修复预处理剂



牙科用金属及氧化锆处理剂



瓷修复套装



贴面/嵌体粘接套装

临时材料



临时充填材料

正畸粘接剂



正畸粘接剂系列产品

根管治疗产品



根管润滑剂(EDTA)

预防及护理产品



窝沟封闭剂



窝沟封闭剂三色套装



牙科脱敏剂



义齿安固膏

技工产品



缝隙封闭剂(光亮剂)



吉林省登泰克牙科材料有限公司

地 址: 吉林省长春市高新区成功路721号

销售电话: 0431-87855155

服务电话: 400-6699-820

传 真: 0431-87855157

网 址: www.sinodentex.com



专业牙科材料制造商
